

**M3.3.2**



ŚCIANKI DZIAŁOWE  
DEMONTOWALNE

ŚCIANY  
KONSTRUKCYJNE

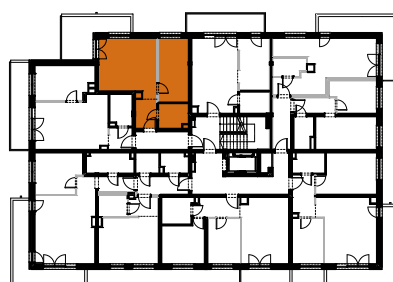
Wymiary na rzucie mają charakter poglądowy. Wykazane powierzchnie obliczone są wg normy PN-ISO 9836:1997. Urządzenie kuchenne i sanitarne, umeblowanie oraz drzwi wewnętrzne wraz z ościeżnicami nie stanowią wyposażenia lokalu mieszkalnego. Rozmieszczenie mebli i urządzeń przedstawiono jako przykładową aranżację lokalu.

**a.ch**  
projektowanie  
architektoniczne

**LOKALIZACJA INWESTYCJI**



**LOKALIZACJA MIESZKANIA**



ETAP	3
NUMER LOKALU:	M3.3.2
PIĘTRO:	3
POKOJE:	2
POW. UŻYTKOWA:	41,97 m <sup>2</sup>
POW. POD ŚCIANKAMI:	0,78 m <sup>2</sup>
BALKON:	12,77 m <sup>2</sup>